



Innovation Integration Sustainability

www.framecad.com

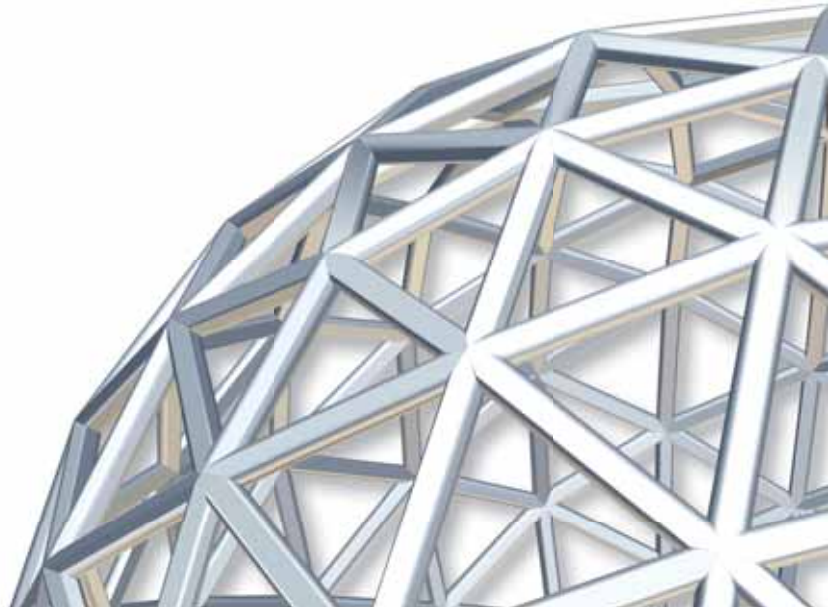


طرق بناء باستخدام إطارات فولاذية متكاملة والأكثر تقدماً على مستوى العالم
FRAMECAD & FRAMEMASTER

يتضمن تصميم FRAMECAD وعملية البناء المستدامة مهارة نظام FRAMECAD ومعدات التصنيع الخاصة بـ
.FrameMaster

الآن يمكنك بثقة وبسرعة إنتاج إطارات من الفولاذ مشكلة على الباراد لاستخدامها في المنشآت مع دقة متسقة
يحددها النظام وليست مهارات العاملين بالمصنع أو عمال التجميع بالموقع.

بالإضافة إلى المزيج الفريد من البرامج ومعدات الإنتاج
الخاصة بـ FRAMECAD Solutions فإن هناك
مجموعة من الخبرات تجدها في التصميم المعماري
والهندسة والبناء وفي كل جانب من جوانب التصنيع الآلي.
إن فريقنا من الخبراء وهم رواد في مجالاتهم على مستوى
العالم يوفر لك المعرفة والاستشارة اللازمة لنجاحك
بالإضافة إلى التكنولوجيا المطلوبة لتحقيق مشروعك.





طريقة بناء مستدامة تتسم بالسرعة والدقة.

”دائمًا ما كنت أشعر بأن هناك طريقة أكثر مهارة لتحويل التصميمات إلى منشآت. تكون المعلومات الصحيحة هي الطريقة التي تغذي عملية الإنتاج وذلك لتجميع أجزاء المكون على نحو تام.

إن القدرة على تشكيل الفولاذ وتعبه هي طريقة متبعة منذ عقود، ولكن إنشاء نموذج FRAMECAD الدقيق وثلاثي الأبعاد الذي تم تصميمه ووضع معايير الهندسية ليوافق ظروف البيئة المحلية وقواعد البناء كان نقطة انطلاق الثورة الحقيقية.

يقوم برنامج FRAMECAD بقيادة عملية التصنيع لتحويل النموذج ثلاثي الأبعاد إلى منشأة أنيقة. إننا نقود الثورة للإسراع بعملية التصميم والبناء.

يكمن الجزء الأكبر من التحدي لما نقوم به في إنشاء برنامج بارع متعدد الاستخدامات يمكنه استخدام بيانات التصميم من مصادر متنوعة - إننا نستعين بمطورين آخرين رائدين في برامج التصميم بمساعدة الكمبيوتر (CAD) لجعل عملية التصميم أكثر دقة وسهولة. تشبه معدات التصنيع المطبوعة في نهاية جهاز الكمبيوتر الخاص بك - لن تطبع صفحات دقيقة إلا عندما تمدها بتعليمات صحيحة. في الحقيقة يكمن الجزء الماهر لطريقة البناء التي نقوم بها في الخبرة العملية وفي البرنامج الذي يصدر تعليمات إلى معدات التصنيع.

تعمل الحلول الخاصة بنا بنجاح لأن فريقنا لديه كل المعرفة المطلوبة. لدينا باحثين في أنظمة البناء ومطوري برامج ومصممين على برامج التصميم بمساعدة الكمبيوتر (CAD) ومهندسين وخبراء في التحكم الآلي وفنيين وخبراء بناء بالموقع. لدينا أناس آخرون يحسنون الاستماع إلى العملاء - فمتطلبات السوق هي التي تقودنا، لأن طريقة البناء تستحق الاهتمام عندما توفر للعملاء إنتاجية وجودة أفضل.

بالاستعانة بمنهج FRAMECAD Solutions المتكامل في التصميم والإنشاء، يمكن دعم الشركات لكي تزيد من معدل إنتاجها الحالي بشكل غير مسبوق - في وقت أقل، ومع الاعتماد على العمالة المتوفرة لديها فقط.

يلتزم فريقنا بتوفير نظام بناء أسرع ويضمن الوصول إلى بناء بجودة أفضل من أي نظام آخر متاح.“



Mark Taylor
FRAMECAD Solutions Ltd و Chairman و



تاريخ من البراعة

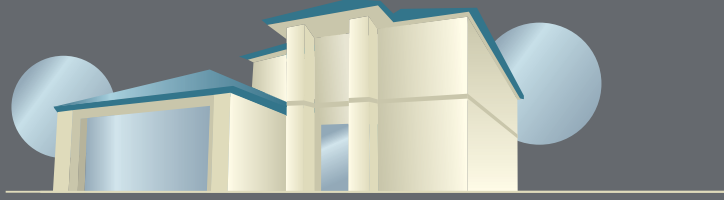
لا تزال مجموعة FRAMECAD Solutions Group تقدم بنجاح خدمات البناء بالفولاذ على مستوى العالم لما يربو على ٢٠ عامًا.

ينصب تركيزنا دائمًا على تطوير الطرق العملية للبناء التي تحسن من تصميم أطر الفولاذ وعملية البناء وتوفر وقت الإنتاج وتؤدي إلى نتائج نهائية أفضل.

ساعد إدخال أنظمة التحكم الآلي بـ FRAMECAD Factory في التصميم الذي تقوم به FRAMECAD وبرنامج الهندسة ووضع تفاصيل البناء إلى التوصل إلى نظام بناء آلي بارع.

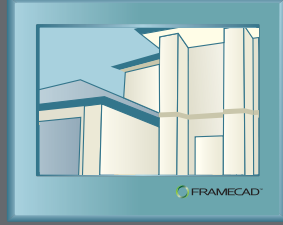
والنتيجة هي التوصل إلى أقصى قدر من التساوق بين التصميم والمواد والبناء والتصنيع السريع.

إننا ندعم عملائنا بأنظمة تدريب مجربة وإمكانية الحصول على الخبرات الفنية في كل الأوقات. يمنح المزيج الفريد بين التكنولوجيا الرائدة والخدمات الشخصية الذي نوفره الثقة والتقدم لمشروعات البناء في كل أنحاء العالم.



① توفير مهندسين معماريين
تبدأ عملية البناء بتوفير تصميم معماري يمكن تحويله إلى تصميم
FRAMECAD Solutions وبرنامج وضع تفاصيل البناء
وبرنامج هندسة.

② FRAMECAD
بعد ذلك يتم تصميم كل الإطار وتفصيله باستخدام برنامج
FRAMECAD. بعد ذلك يرسل الملف الكامل والجاهز للإنتاج
إلكترونيًا إلى معدات تصنيع FRAMECAD.



③ الإنتاج
تقوم معدات التصنيع بـ FRAMECAD بتصنيع كل مكون بإطار
البناء على حدى وتصنيفهم ببطاقة تعريف وفقًا لموقعهم بالإطار
للوصول إلى بناء خالي من الأخطاء.



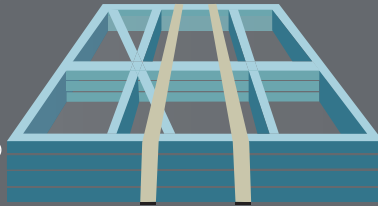
عملية متكاملة فائقة الدقة

تتضمن طرق البناء التي نوفرها
الاستشارة والتصميم والتصنيع
وتوفير المواد المدعومة بأنظمة
فعالة تساعدك على تحقيق نتائج
سريعة لاستثمارك.

④ المكونات الفردية
يتم إنتاج كل مكون ويفصل بخصائص فردية وفقًا لموقعه بكل لوحة.
بعد ذلك يتم تقطيع المكونات حسب الأطوال وتعلم وتثبيت الفتحات
قبل تعبئها. تشكل المكونات على البارود ثم يجرى الحز والتجهيز
للتجميع.

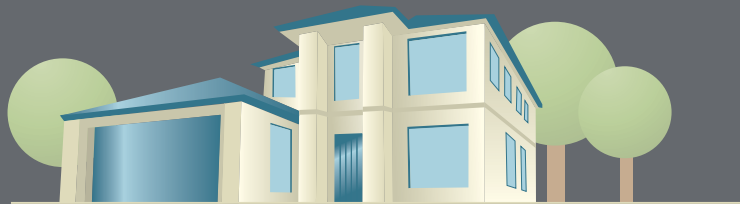


⑤ التجميع
تتم عملية التجميع في العادة بالمصنع بعد الانتهاء من عمل كل
مكون بمعدات تصنيع FRAMECAD. تجمع المكونات وتثبت
بالبراغي لتشكيل لوحات وجمالونات.



⑥ النقل
تنقل اللوحات المكتملة والجمالونات بعد ذلك إلى موقع البناء.

⑦ البناء
بمجرد الوصول إلى الموقع يجرى تنزيل اللوحات والجمالونات
وتجهيزها للتجميع الدقيق والسريع.



⑧ المنتج النهائي
بمجرد الانتهاء من إعداد الإطار، يتم بناء باقي الهيكل وفقًا لأكثر
حلول البناء باستخدام إطارات الفولاذ المتكاملة الأكثر تطورًا في
العالم - FRAMECAD Solutions.

FRAMECAD Solutions

برنامج بارع

مجموعة برامج FRAMECAD

تتضمن وحدة برنامج FRAMECAD البارع تصميم البناء والهندسة ووضع تفاصيل البناء والتخطيط للإنتاج وإدارة المصنع والتحكم الآلي وإدارة المواد حيث توفر لك ميزة تنافسية فورية.

يمثل FRAMECAD وFRAMECAD Detailer وFactory أهمية شديدة لبدء العمل.

FRAMECAD Services هي منظمة لتقديم الخدمات والدعم بالاشتراك مع FRAMECAD Solutions حيث تنفرد بتزويد العملاء بأنظمة تدريب مجربة واستشاريين وإمكانية الحصول على الخبرات الفنية في كل الأوقات. FRAMECAD Services هي منظمة لتقديم الخدمات والدعم بالاشتراك مع FRAMECAD Solutions حيث تنفرد بتزويد العملاء بأنظمة تدريب مجربة واستشاريين وإمكانية الحصول على الخبرات الفنية في كل الأوقات.

التخطيط للتنفيذ بالمصنع

نعمل بالتعاون مع عملائنا لتوصيل العمل والوصول إلى خطط السوق بتحليل مالي للمشروع لضمان التوصل إلى مشروع نهائي ناجح.

خدمات الاستشارة بـFRAMECAD Consulting

توفر FRAMECAD Consulting فريق من الفنيين الإداريين من ذوي الخبرة لمساعدة العملاء على بناء المصانع واعتمادها وزيادة الانتاجية والأرباح والمساعدة على تدريب العاملين.

التنفيذ بـFRAMECAD Factory

تبدأ عملية التنفيذ بتخطيط هيكل المصنع؛ وفقًا لمتطلباتك والأعمال المخطط تنفيذها. توفر لك المعالجة الاستشارية الإدارية التنفيذية التوجيه المتعلق بمشروعك وإدارة المصنع والمساعدة للحصول على الموافقات على التصميم من الهيئات المحلية.

توثيق المصنع

يقوم فريق الاستشاريين بـFRAMECAD Services بتوثيق عملية التصنيع وفقًا لأفضل قواعد ومعايير بناء دولية.

أكاديمية التدريب بـFRAMECAD Training Academy

توفر FRAMECAD Services برامج للتوثيق بأكاديمية FRAMECAD Academy والتي توفر برامج التشغيل العملي داخل المصنع وبرامج تدريب على البرمجة وتجميع الأطر في جميع أنحاء العالم.

خدمات الدعم التي تقدمها FRAMECAD

لضمان استمرار إدارة FRAMECAD Factory بمستويات إنتاج مثلى بعد عمليات التركيب الأولية، يتم توفير مجموعة من الخدمات سنويًا.

مكتب تصميم FRAMECAD

مجالات الخبرة لمكتب تصميم FRAMECAD متاحة للعملاء ممن يرغبون في التعاقد على تصميم التفاصيل الفنية لأبنيتهم. يمكن للمكتب أيضًا معاينة الرسومات للعملاء الذين يدرّبون العاملين الجدد على استخدام منتجات FRAMECAD.

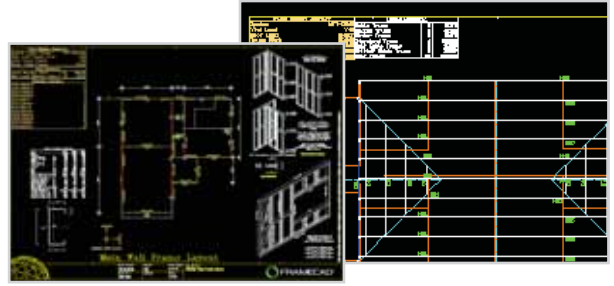
لمزيد من المعلومات، اتصل بـFRAMECAD Services

على: info@framecadservices.com أو قم بزيارة الموقع على الانترنت: www.framecadservices.com





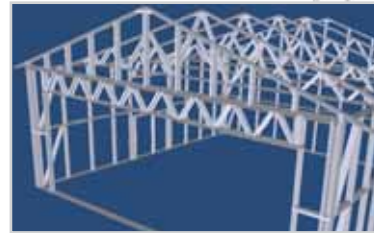
يقوم FRAMECAD Architect بسرعة بعمل تصور معماري ثلاثي الأبعاد لتصميمات التشكيل الخاصة بـ FRAMECAD. يعتبر FRAMECAD Architect نموذج مثالي للتصميمات الجاهزة للعملاء، تقوم بإنشاء طراز ثلاثي الأبعاد جاهز لـ FRAMECAD Detailer بحيث يمكن تشكيله وتسعيه.



تقوم FRAMECAD ProDesign بعمل تصميمات بمساعدة الكمبيوتر (CAD) لبناء الإطارات الفولاذية المشكلة على الباراد، ملحقه بالحسابات الهندسية والتحليل الإنشائي. من خلال هذه الإمكانيات، يمكن تحسين استخدام المواد لتقليل نفقات البناء. مكن استخدام FRAMECAD ProDesign للتقليل بشكل كبير من التكاليف الهندسية وعوامل التأخير.



FRAMECAD Detailer عبارة عن مجموعة متعددة الاستخدامات تختص بوضع تفاصيل البناء مع تصميم عالمي راند يتسم بالمرونة مما يمكن من الالتزام بقوانين ومعايير وقواعد البناء المحلية. أدخل ببساطة (أو استورد) الأبعاد ونوع الإطار الذي تريده، ثم يقوم FRAMECAD Detailer بتحويل المعلومات إلى خطط تشكيل مفصلة يتم تحويلها بعد ذلك مباشرة إلى معدات تصنيع FRAMECAD. تخصص FRAMECAD Detailer مهام مع توفير المعدات الصناعية لك مكون لـ FRAMECAD مع FRAMECAD Detailer، تتكامل عمليات التصنيع والتسعير والتصميم ببساطة شديدة.



توفر FRAMECAD FactoryPro إدارة للمصنع وبرنامج إعداد تقارير عن طريق الانترنت للتمكين من:

- الإنتاج والتخطيط للمشروع
- قياس إنتاجية العاملين وعملية التصنيع
- متابعة التوكيد على المواد والجودة
- إعداد تقارير صيانة وقائية على معدات الإنتاج
- تشخيص المشكلات عن بعد
- إعداد تقارير حول تحسين كفاءة وإنتاج العاملين
- إعداد تقارير حول مستوى خط الإنتاج



FRAMECAD هو نظام تحكم آلي بارع يقوم بإدارة معدات تصنيع FRAMECAD. ترسل البيانات مباشرة من FRAMECAD Detailer في كل الأوقات من خلال شبكة الكمبيوتر، كما تتوفر به إمكانية الاتصال بالإنترنت، فهو ميزة توفر فرص رائعة للوصول بالإنتاجية إلى الحد الأقصى، إضافة إلى إمكانية تشخيص أسباب المشكلات عن بعد.

FRAMECAD Manufacturing Solutions

الخدمة الشاقة ومعدات التصنيع الدقيق لكميات الإنتاج الكبيرة لحلول
البناء السكني والإداري.

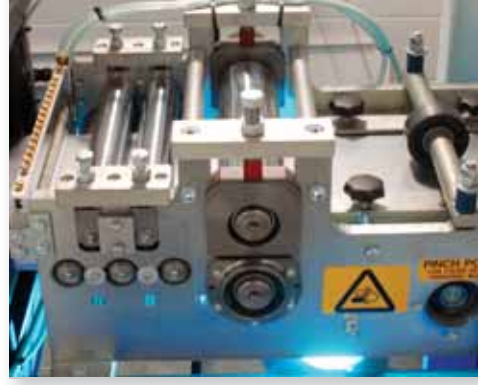
تنتج معدات تصنيع FRAMECAD آليًا الجمالونات والألواح للأسقف
والأرضيات، بالإضافة إلى الإطار الخاص بمجموعة كبيرة من
تصميمات المباني المتنوعة، كل ذلك من الفولاذ المشكل على البارد.

يشكل كل جزء بدقة ويقطع ويثقب ويخوش ويصنف ببطاقة تعريف على
نحو فردي ويجهز لتجميعه بالبراعي من خلال عمالة مقتصدة.

تصنع معدات FRAMECAD بمكونات عالية الجودة، لتحقيق معايير
المتانة الدولية للبناء. يتم تزويد المصنع بقطع الغيار الضرورية لزيادة
زمن تشغيل معدات الإنتاج إلى الحد الأقصى.

ساعد إدخال أنظمة التحكم الآلي بـ FRAMECAD Factory
في معدات تصنيع FRAMECAD ذات تصميم FRAMECAD
المتطور وبرنامج الهندسة ووضع تفاصيل البناء إلى التوصل إلى نظام
بناء آلي بارع.

توفر لك وحدة التصميم ووضع تفاصيل البناء وبرنامج إدارة المصنع
بـ FRAMECAD، بالإضافة إلى السرعة والكفاءة والموثوقية
لمعدات FRAMECAD للتصنيع، مستويات جديدة من الانتاجية
 وتحقيق الربحية.



المصانع المتنقلة.

مع خيارات المصنع المتنقل، توفر FRAMECAD مرونة للمشاريع
الكبيرة الحجم مع إمكانية التصنيع القابلة للنقل.



توثيق FRAMECAD Factory

قامت FRAMECAD Factory بابتكار برامج توثيق المصنع لضمان مطابقة التصنيع والتصميم لمعايير الجودة المعتمدة دوليًا.

إذا أصبح مصنعك منشأة إنتاج معتمدة تابعة لـ FRAMECAD، يمكنك فتح أسواق جديدة وتنفيذ فواعد وإجراءات توكيد على الجودة صحيحة.

توفير فولاذ إنشائي جيد ومواد بناء معتمدة.

لدينا القدرة على توفير لفة فولاذ مشقوقة تمتاز بالجودة وذات مواصفات ملائمة لأي مكان في العالم.

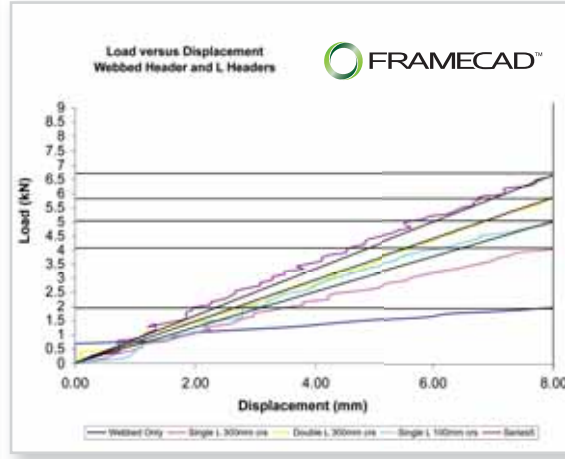
نتيح لك الحصول على فولاذ مجلفن أو مكسو بصفائح الزنك أو خليط الزنك والألومنيوم والمغنيسيوم.

تعمل FRAMECAD Solutions على تحسين عملية تصنيع أطر الفولاذ باستخدام منتجاتنا من اللفات الفولاذية. استخدام الفولاذ من النوع الصحيح مسألة هامة للتكامل الإنشائي لأي مبنى بالإضافة إلى تنفيذ عمليات تصنيع ذات كفاءة.

زيادة عائد الاستثمار إلى الحد الأقصى

توفر لك FRAMECAD Solutions قدرًا كبيرًا من فرص تحسين عائد الاستثمار:

- توفير الوقت (أيام أو أسابيع) - تقليل وقت التصميم والإنتاج والبناء. تمكن العديد من مستخدمي FRAMECAD Solutions من تقليل وقت التصميم والبناء بنسبة تربو على ١٠٪. بعض المشروعات قللت من وقت البناء بنسبة ٣٠٪. الوقت هو المال في مشاريع البناء.
- توفير العمالة الماهرة - استعن بقليل من العاملين الماهرة. بمجرد اكتمال التصميم ببرنامج FRAMECAD، يتم تقليل المهارات المطلوبة للإنتاج وتجميع إطار البناء على نحو كبير.
- تقليل الأخطاء - يؤدي وضع النموذج ثلاثي الأبعاد الذي يتميز بالدقة إلى التوصل إلى أجزاء مصممة ومصنعة بدقة حيث تتوافق تمامًا مع بعضها.
- زيادة معدل الإنتاج - إدخال منتجات جديدة إلى إنتاجك بسرعة وسهولة والتأكد من تطابق التصميم مع الإنتاج.
- التقليل من المساحة الأرضية إلى الحد الأدنى - معدات تصنيع المنتجات الخاصة بنا توفر المساحات الأرضية، حيث تنتج أكبر عدد من الأطر باستغلال أقل قدر من مساحة أرض المصنع.
- التقليل من المخلفات - يتم التقليل من متطلبات المواد الخام بالمقارنة بطرق البناء بالخشب أو بطرق البناء التقليدية بالخرسانة. بإنشاء مصنع موثق بالاستعانة بـ FRAMECAD Solutions، تقل نسبة المخلفات إلى أقل من ١٪.
- تحسين الجودة - يتم تصنيع كل مكونات الفولاذ المشكلة على البارد أليًا بدقة تتوافق تمامًا مع الأبعاد الجاهزة للتجميع.

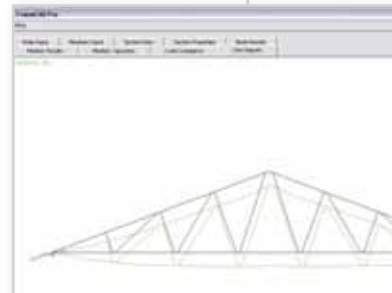
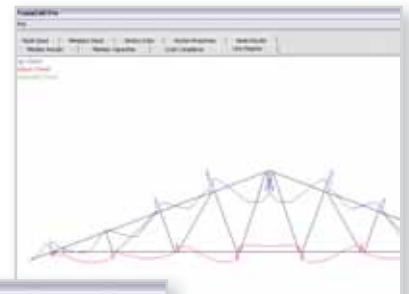


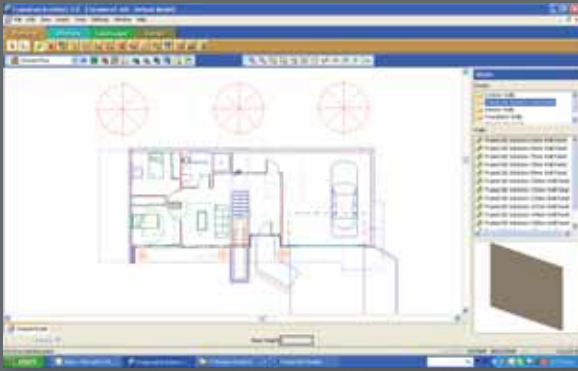
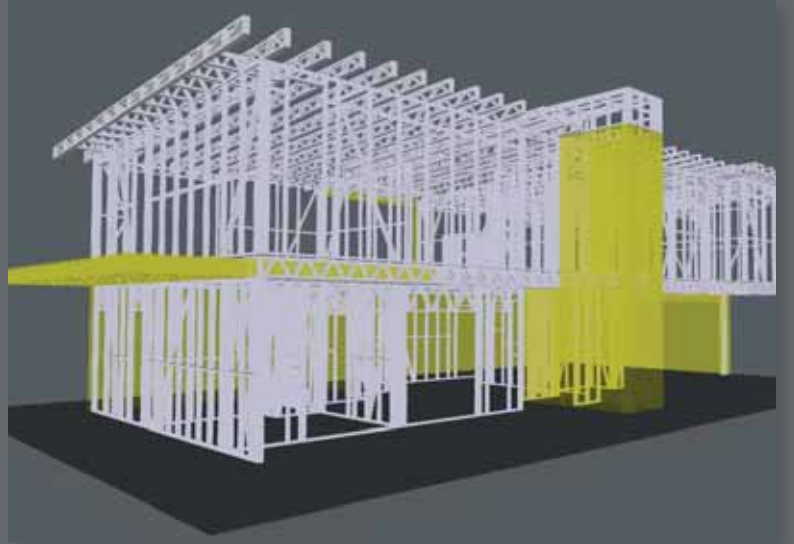
يركز برنامج البحث والتطوير الخاص بنا في الوقت الحالي على:

- اختبار طرق مختلفة للبناء للتوصل إلى أكثر الطرق موثوقية وفعالية من جهة التكاليف عند البناء باستخدام الفولاذ المشكل على البارد.
- تطوير أنظمة مراقبة الجودة المعتمدة لـ FRAMECAD لضمان مطابقتها مع معايير البناء الدولية والتكامل الإنشائي للأبنية.
- تحقيق التكامل بين برنامجنا ومجموعة متنوعة من التطبيقات المعمارية الأخرى، كي يمكن التوصل بسهولة إلى عمل نموذج ثلاثي الأبعاد معتمد والتقليل إلى الحد الأدنى من تكرار المهام.
- رفع درجة البراعة لبرنامجنا وإمكانية تطبيقه على عدد متنوع وأشمل من أساليب البناء.
- تطوير برنامج يركز على إدارة مشروع البناء لدمج عملية تصنيع الإطار الفولاذي مع مجال البناء.
- توصيل النتيجة التي تطلبها كل مجموعة من المستخدمين من النظام. تتضمن هذه المجموعات الإدارة ومهندسي التصميم والمهندسين المعماريين ومعدّي تفاصيل تصميم البناء باستخدام الكمبيوتر ومديري الإنتاج وعمال التجميع والحرفيين بالموقع والهيئات المحلية.
- توفير مكونات مثلى لاستكمال مبنى FRAMECAD الخاص بك، بما في ذلك المثبتات والسنادات الإنشائية وFRAMECAD Brace وPanel ومواد التغليف الخارجية ومواد التشطيب الداخلية.

استثمار المستقبل من خلال البحث والتطوير.

ساعد البحث والتطوير في **FRAMECAD Solutions** على التوصل إلى أحدث تقنيات البناء باستخدام الفولاذ المشكل على البارد وما يزال الابتكار يقودنا إلى الأمام. يكمن تركيزنا في التكامل وذلك للحد من عوامل التأخير وتوفير الوقت المطلوب لعملية التصميم والبناء. وبهذه الطريقة نتمكن من مساعدة عملائنا على تحسين الكفاءات بمشاريعهم وزيادة الربحية إلى أقصى حد.





عصر جديد من البناء بالفولاذ لحياة صحية.

إننا ملتزمون بمواصلة تطوير طرق البناء العالمية الرائدة لزيادة استخدام تقنيات البناء المستدامة.

الحفاظ على البيئة

توفر منتجات البناء بالفولاذ عددًا من المزايا الفريدة للبيئة مثل تحمل المنتج وطول عمره والتكاليف المنخفضة لوسائل النقل المتميزة بالكفاءة والتقليل من إهدار المواد الخام وإعادة تدوير مكونات المنتج والحفاظ على البيئة.

توفير التكلفة والسرعة في البناء

تساعد مكونات أطر الفولاذ المصنوعة بشكل دقيق على سرعة البناء بالإضافة إلى عدم وجود حاجة إلى العمالة ذات المهارة العالية. بمجرد تجميع المكونات الفولاذية، لن ينحرف البناء أو ينتهي أو يصدأ أو يتأثر من أضرار النمل الأبيض. وفر العديد من المستخدمين من إجمالي وقت المشروع نسبة تروبو على ١٠٪ وتم إنهاء بعض المشروعات بتوفير في الوقت يصل إلى ٣٠٪.

استخدم طريقة بناء تتسم بالتحمل والقدرة على المحافظة على البيئة.

لن تضطر إلى معالجة الفولاذ بالمبيدات الحشرية أو بالمواد الحافظة أو بالغراء ومن ثم فإن المنازل المصنوعة من أطر الفولاذ توفر هواءً داخليًا نقيًا. نظرًا لخاصية عدم تفاعل الفولاذ للطريقة التي يتم بها عزل المباني المشكّلة بالفولاذ، فإن الأرضيات والحوائط غير معرضة لتزايد الرطوبة التي تسهم في تكون العفن.

يقتصر الغرض من نشر هذا المستند على توفير معلومات ذات طبيعة عامة. بالإضافة إلى ذلك، لا يمنح أي ضمان أو شكل من أشكال التأمين فيما يخص دقة أو قبول أو اكتمال المعلومات المزودة. وفقاً لذلك، يقع أي اعتماد على أو استخدام للمعلومات المزودة في هذا المستند لأي غرض كان بالكامل ضمن المخاطر الشخصية، ويتم إخلاء المسؤولية القانونية بوضوح وفقاً للحد الأقصى المسموح به من القانون.

تعد الشعارات والعلامات التجارية لـ FRAMECAD و Steel FrameMaster و FrameCAD و Fasteners و FRAMECAD ملكية خاصة بشركة FRAMECAD Solutions Ltd المحدودة.

حقوق النشر محفوظة لشركة FRAMECAD Solutions Ltd المحدودة. كما يحظر إعادة نسخ أي جزء من هذا المستند، إلا عند الحصول على إذن مسبق مكتوب من شركة FRAMECAD Solutions Ltd المحدودة.

اتصل بنا على:

شركة FRAMECAD Solutions Ltd المحدودة
صندوق بريد ١٢٩٢
Auckland 1140, New Zealand

هاتف +٦٤٩ ٣٠٧ ٠٤١١

فاكس +٦٤٩ ٣٠٧ ٧١٣٩

بريد إلكتروني info@framecad.com

الموقع على الإنترنت: www.framecad.com